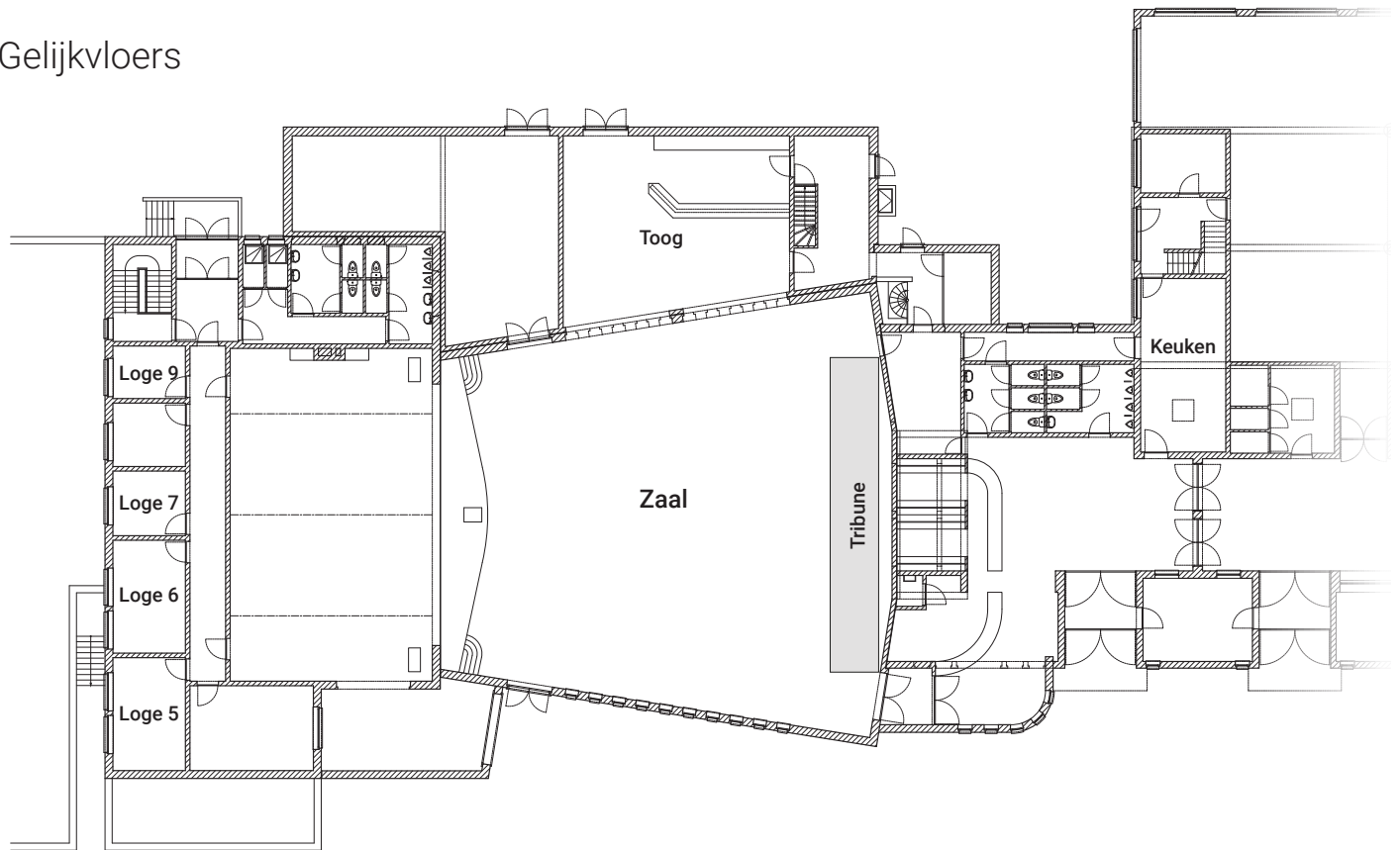
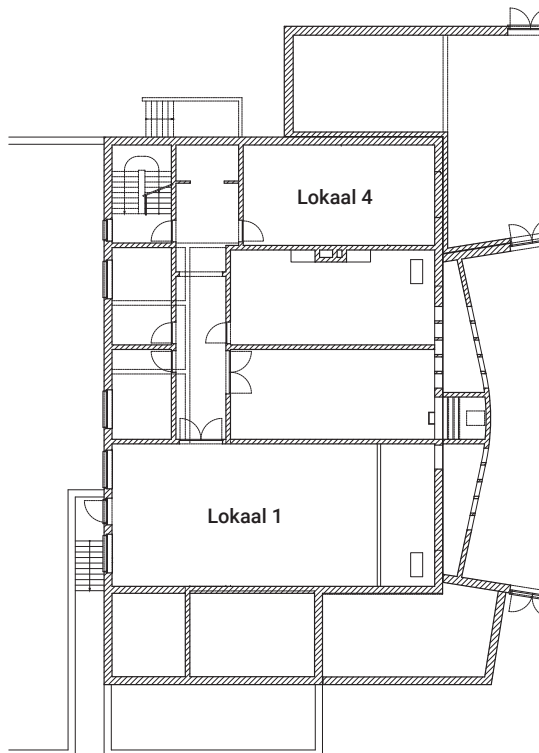


Gelijkvloers



Kelderverdieping



■ Zaal	14 m x 16 m	224 m ²
	De zaal is trapeziumvormig:	
	- afstand kop podium tot tribune: 14,50 m	
	- breedte zaal voor podium: 13,50 m	
	- breedte zaal aan tribune: 17,50 m	
■ Toog	9,6 m x 5 m	48 m ²
■ Keuken	7,3 m x 3,6 m	26,28 m ²
■ Loge 5	4,7 m x 3 m	14,1 m ²
■ Loge 6	4,7 m x 3 m	14,1 m ²
■ Loge 7	2,7 m x 3 m	8,25 m ²
■ Loge 9	2 m x 3 m	6 m ²
■ Lokaal 1	11 m x 5,8 m	63,8 m ²
■ Lokaal 4	7,8 m x 3,9 m	30,42 m ²